

Hjelp til innsamling av GPS - spor

Som en del av DISKO prosjektet og PhD arbeidet til Kenneth Gulbrandsøy ved NTNU, utvikles det nå en metode for estimering av tidsforbruk i terreng. Metoden tar hensyn til antall personer, underlag og helning i terreng, fremdriftsmetode (til fots, på ski, med scooter), søkemetode, vær, lys og føreforhold. Dette krever svært mye data, noe vi trenger hjelp til å samle inn. Innsamling skjer ved hjelp av GPS, et hjelpemiddel som svært mange i dag har med seg på tur og leteaksjoner. Din hjelp til oss krever ikke mye av deg og vil gi oss svært mye.

Her er hva du må gjøre for at vi skal kunne nyttegjøre oss dataene fra GPSen

- Sporloggen må være slått på og tom før man starter turen/oppdraget.**

Denne styres fra Hovedmeny → Spor (gjelder de fleste GPS apparater)

- Unngå å lage spor av forskjellig type i samme loggen.**

Spor av forskjellig type er for eksempel tur alene, tur med flere personer, til fots, på ski, med scooter, privat tur, søkeoppdrag av forskjellig art. Dette unngår du best ved å laste opp sporloggen til PC så snart du har mulighet og slette den fra GPSen.

- Kun last opp AKTIV logg i fra GPSen.**

Garmin GPS apparater har mulighet til å lagre aktiv logg spor til en liste av lagrede spor. Når lagringen utføres mister man all høyde og tidsinformasjon fra sporloggen. Spor uten denne informasjonen er verdiløs for oss og vil bli slettet.

- Før loggrapporten nøyaktig**

I loggrapporten (se vedlegg) skriver du inn informasjon om sporet som gjør det mulig for oss å utvikle metoden for tidsbruk i terreng. Det er viktig at denne blir fylt ut i mest mulig grad. Jo bedre den er fylt og jo riktigere informasjonen er, jo nøyaktigere blir metoden som skal utvikles!

VIKTIG!

- Husk å **skru på** sporloggen ved marsstart
- Husk å **skru av** sporlogg ved turens slutt (altså avslått på natta)
- Husk å **skru av** sporlogg ved **motorisert transport** hvis du **IKKE er sjåfør eller sidemann**.

Tusen takk for at du hjelper oss å forbedre mulighetene for
raskere funn av savnede!

Veileder for opplasting av AKTIV sporlogg til PC

Det finnes i dag flere forskjellige GPS merker på markedet. Til fritidsbruk, og spesielt i redningstjenesten er det Garmin som benyttes mest. Det finnes også en del Magellan GPS i bruk, men de er i mindretall. Vi har derfor besluttet å kun lage en veileder for Garmin GPS.

Bruk av Garmin MapSource

Til opplasting av sporlogg benytter vi her Garmin MapSource programmet. Du bør ha siste versjon installert. Denne veilederen er basert på versjon 6.13.2.

Du sjekker versjonsnummer ved å gå til menyen *Help* → *About MapSource...*

1. Forberedelser

Koble til kabel til PC

Alle GPS apparater kjøpt de siste tre årene benytter USB grensesnitt. Dette er å foretrekke. Hvis du har en eldre utgave som benytter seriekabel går dette også helt greit å bruke. I MapSource merker du kun forskjell på hvor fort loggen lastes inn. USB går raskere enn seriekabel.

USB: Hvis du kan benytte USB pluggen på GPSen kan du bruke en standard mini-USB kabel som har en liten kontakt i den ene enden (den skal inn i GPSen) og en stor i den andre.

Seriekabel: Hvis GPSen ikke har en USB port må du benytte en spesiell seriekabel som passer til din GPS. I tillegg må PCen ha en serieport (de fleste maskiner har sannsynligvis dette fremdeles).

Koble kabel til GPS

Bak på GPSen er det et plast/gummilokk. Løst dette opp og koble kabelen til GPSen. Før GPSen er klar til å sende data må du sjekke at GPSen er riktig innstill.

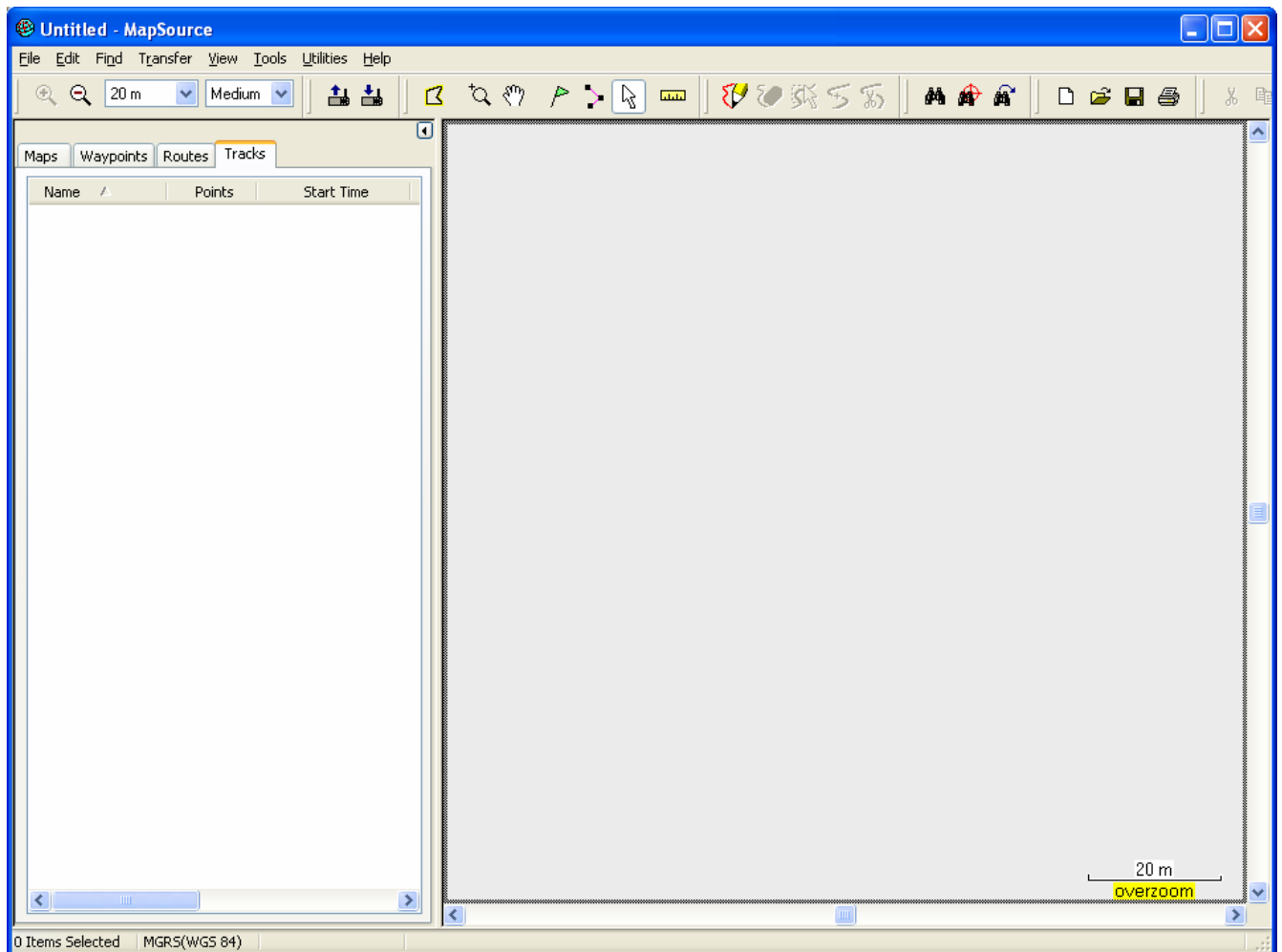
Generell fremgangsmetode (stort sett lik for alle):

Gå til *Hovedmeny* → *Oppsett* → *Grensesnitt* → *Sørg for at dataformat Garmin er valgt*.

Start MapSource

Gå til *Start* → *Programmer* → *MapSource* → *Klikk på MapSource*

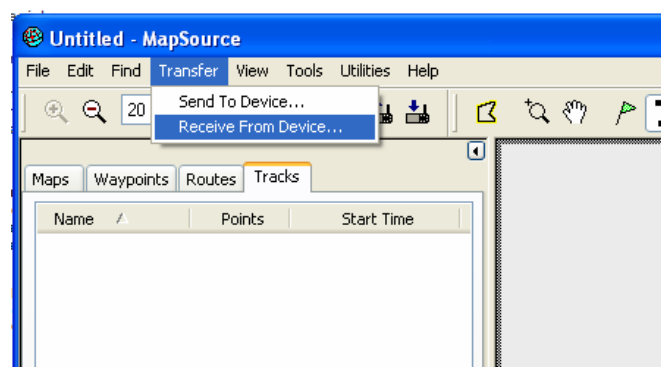
Du har nå fått opp MapSource og det burde se slik ut



Ditt program kan eventuelt ha et kart synlig. Dette er avhengig av hvilke kartpakker som er installert i MapSource på din datamaskin.

Etabler kontakt med GPS

Gå til *Transfer* → *Receive From Device...*



Du skal nå ha fått opp denne dialogen



Etter 5 – 10 sekunder skal MapSource ha funnet GPSen din automatisk. Det ser slik ut:



Hvis MapSource ikke finner den automatisk så kan du først prøve å klikke på knappen *Find Device* (se over). Hvis dette heller ikke fungerer så sjekk

- At GPS er påslått
- At kabelen er koblet riktig til GPSen
- At kabelen er koblet riktig til PCen
- Hvis dette ikke fungerer er du uheldig...

□ **Flere GPS tilkoblet samtidig (USB og/eller seriell)**

Hvis du har koblet flere GPS apparater til samtidig vil du kunne velge mellom disse i fra nedtrekksmenyen under *Find Device* knappen.

Før du går videre, VELG RIKTIG GPS i nettrekksmenyen!

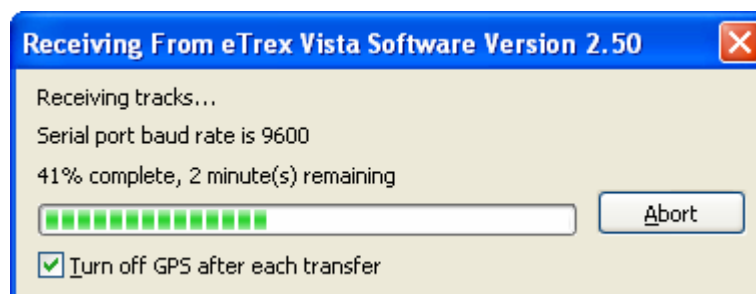
□ **Last opp (kun) spor fra valgt GPS**

Velg AV *Maps*, *Routes* og *Waypoints*. Vi er ikke interessert dataene i disse nå. Dialogen skal nå ut som på bildet under.

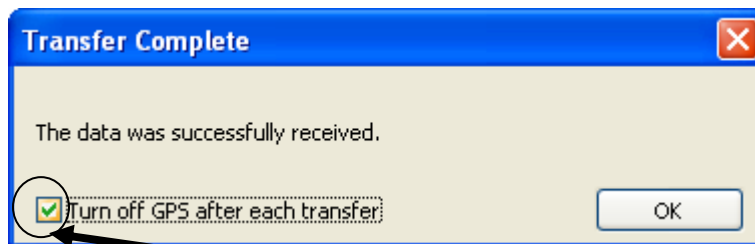
Klikk på knappen *Recieve*



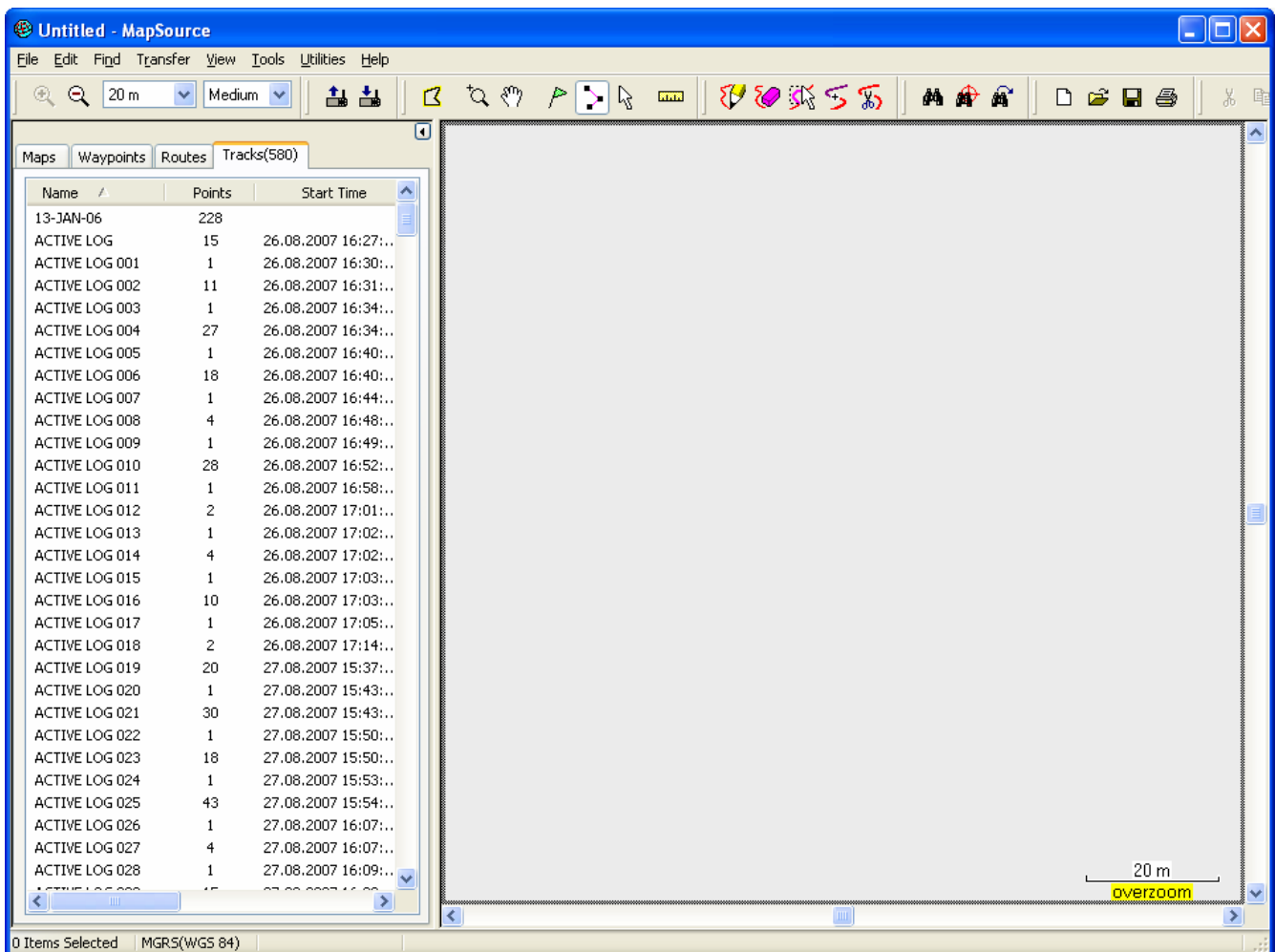
Du vil nå få opp en fremdriftsdialog:



Når opplastingen er ferdig vises meldingsboksen



NB! Hvis du IKKE vil at GPSen skal slås av nå, fjerner du dette valget ved å klikke av dette valget her. Deretter velget du OK. MapSource vil da se ut noe som dette her.



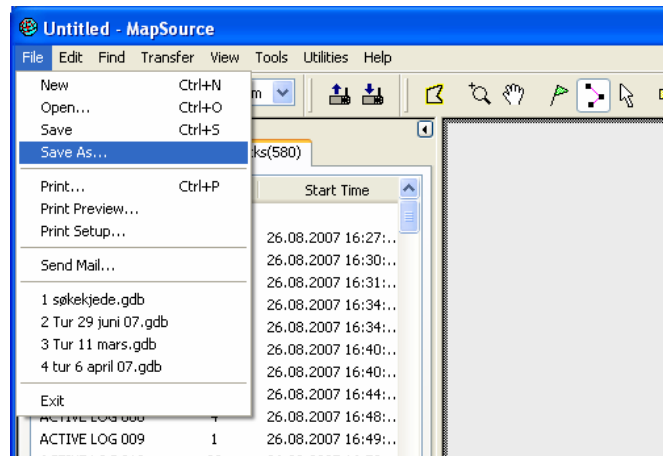
Hos deg vil det nødvendigvis være et annet sett med aktive loggede spor.

På neste side er lagring til fil beskrevet. Dette er siste steg.

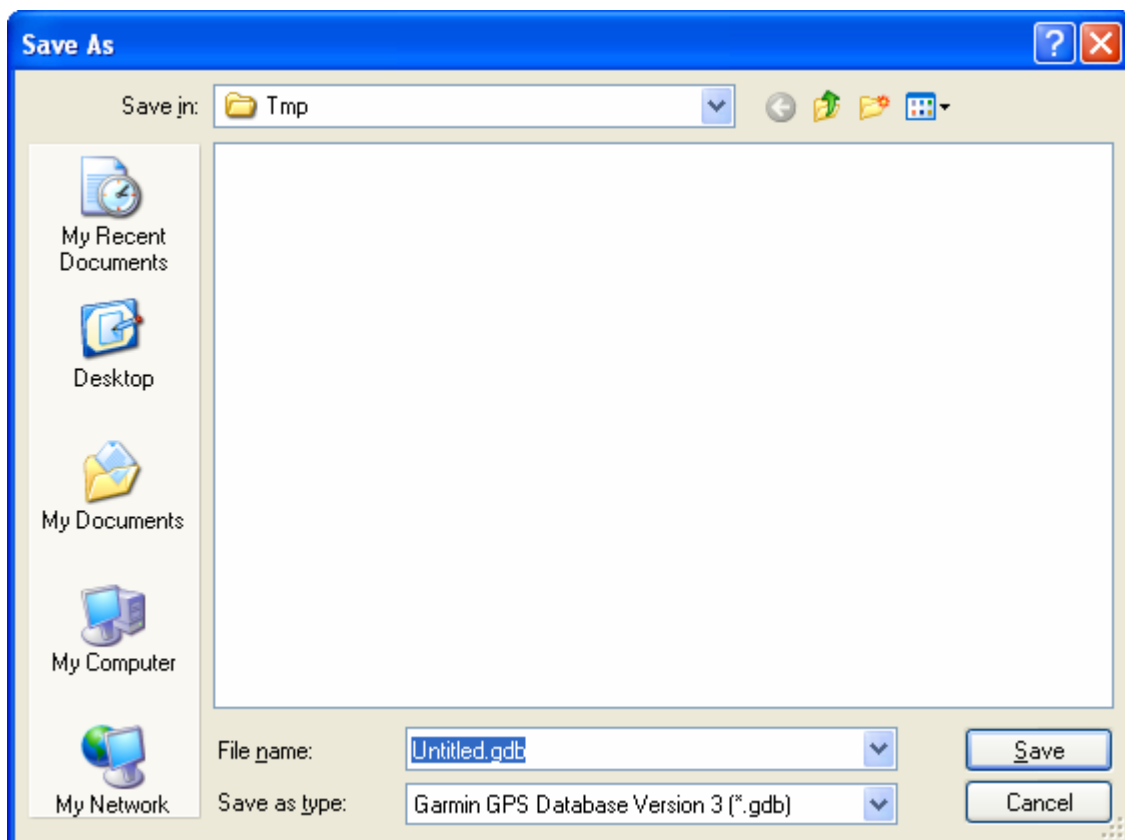
□ **Lagre filen til harddisk**

Siste steg er å lagre sporloggen til fil. Dette skal gjøres på følgende måte:

Velg *File* → *Save As...*



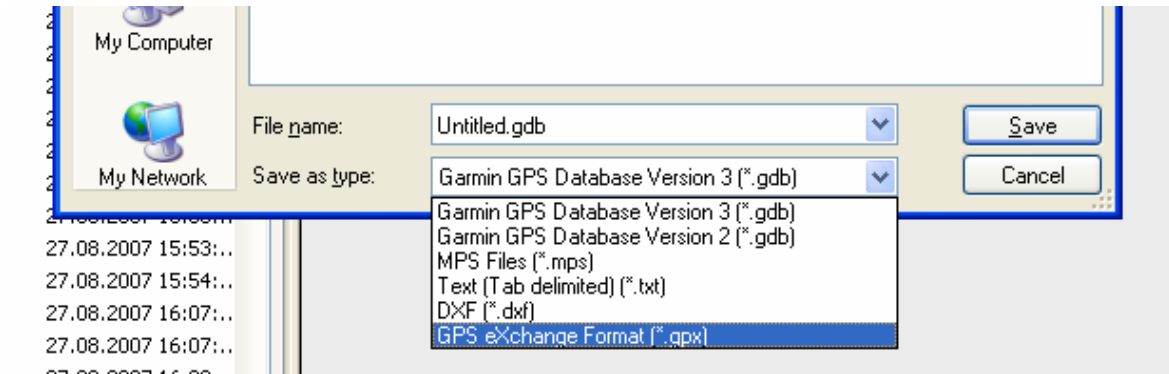
Du får da opp følgende dialog:



Velg en passende katalog og gi filen et lesbart navn.

NB! Husk å skrive opp filnavnet i sporloggrapporten nå. Hvis du glemmer dette blir dataene helt verdiløse!!

Deretter velger du filformatet i nedtrekkslisten for "Save as Type:" (se under)



Til slutt velger du Save.

Registrere filen på nett (sporlogg på nett)

1. Gå til nettadressen <http://www.hjelpekorps.org/disko/tracks/track.html>
2. Følg anvisningene og skriv dataene i sporlogg
3. Velg sporloggfilen
4. Send sporloggfilen

Tusen takk for at du hjelper oss å forbedre mulighetene for raskere funn av savnede!

Sporloggrapport (GPS)

Spor loggført av
E-post
Filnavn (på PC)
Sportype

 Til fots

 På ski

 Snøskooter

 ATV

 Hundeevipasje

 Annet

Hensikten med oppdraget (velg kun EN)

	Antall personer
<input type="checkbox"/> Privat tur (alene/gruppe)	
<input type="checkbox"/> Stisøk (patrulje)	
<input type="checkbox"/> Stisøk m/flanke (patrulje)	
<input type="checkbox"/> Henteoppdrag (patrulje)	
<input type="checkbox"/> Naturlig veivalg (patrulje)	
<input type="checkbox"/> Søk i krevende lende (patrulje)	
<input type="checkbox"/> Søkekjede (manngard)	
<input type="checkbox"/> Rundering (hund)	
<input type="checkbox"/> Feltsøk (hund)	
<input type="checkbox"/> Parallellsøk (hund)	
<input type="checkbox"/> Teigsøk (hund)	
<input type="checkbox"/> Sporsøk (hund)	
<input type="checkbox"/> Annet (beskriv):	

Kommentarer